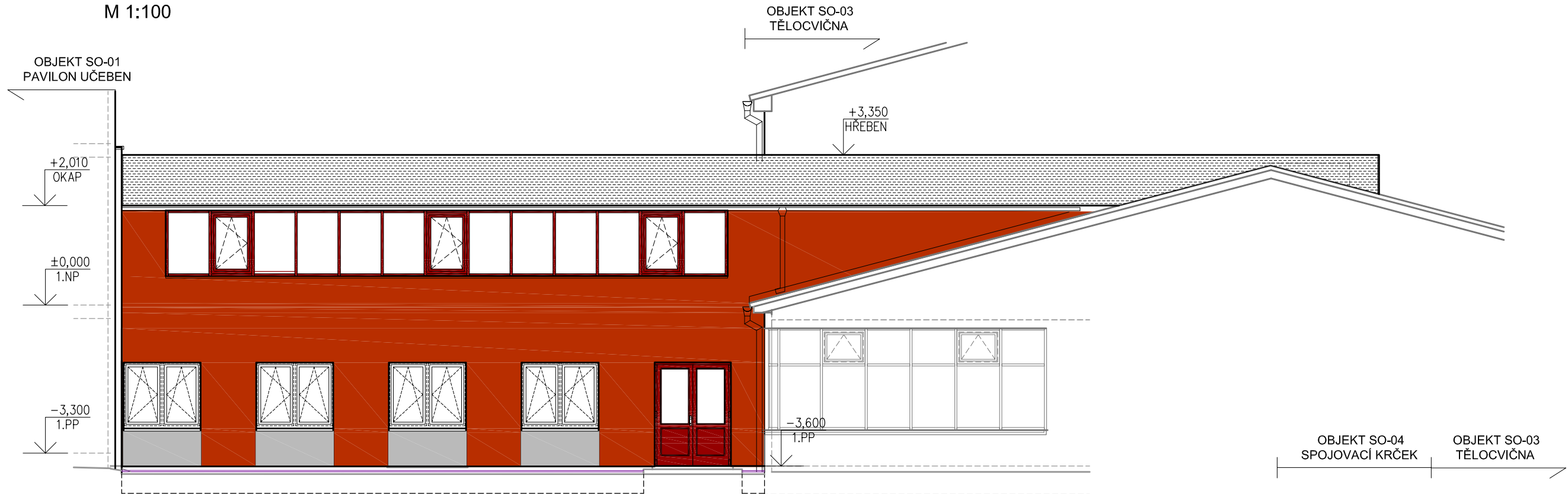
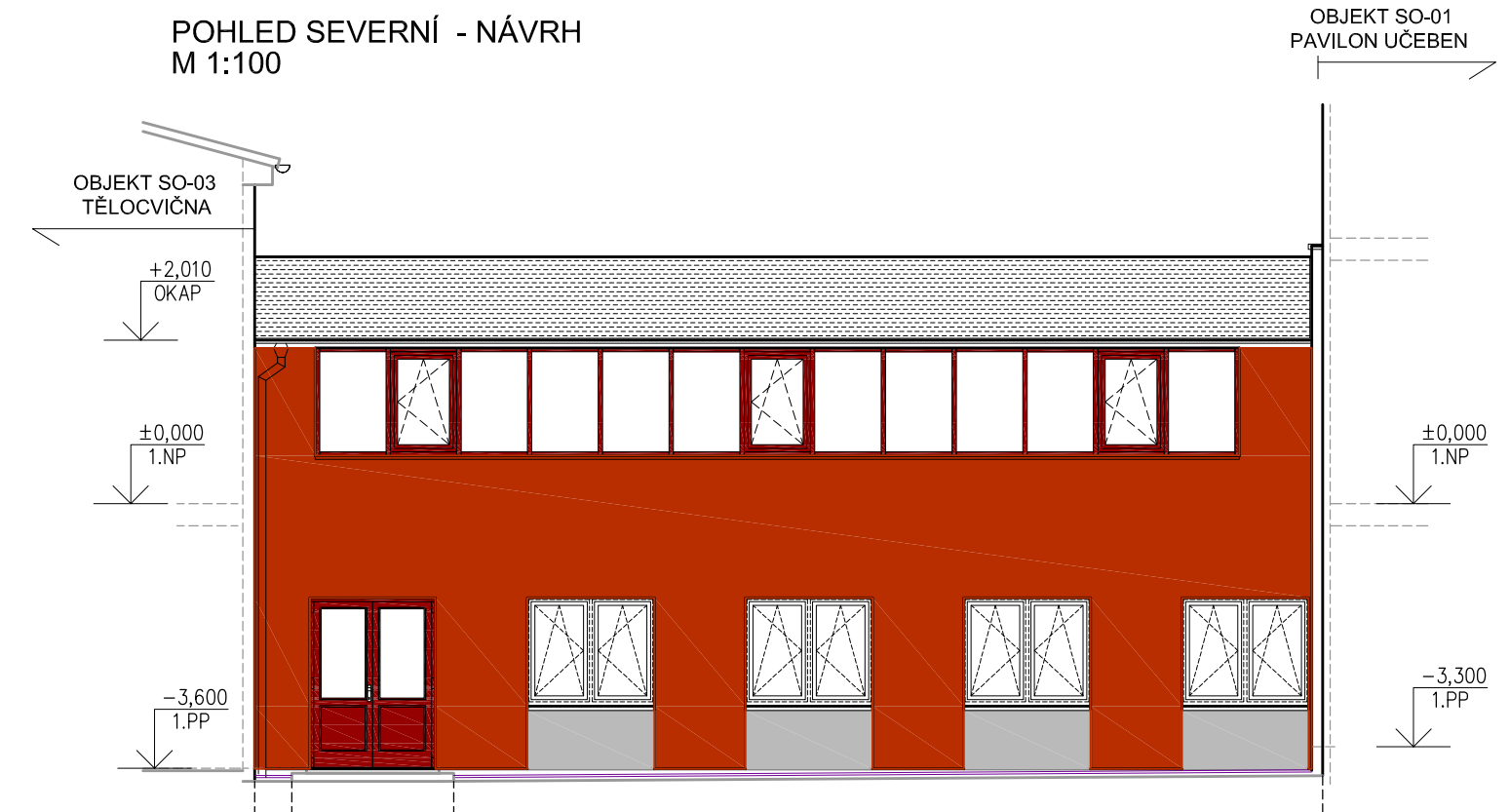


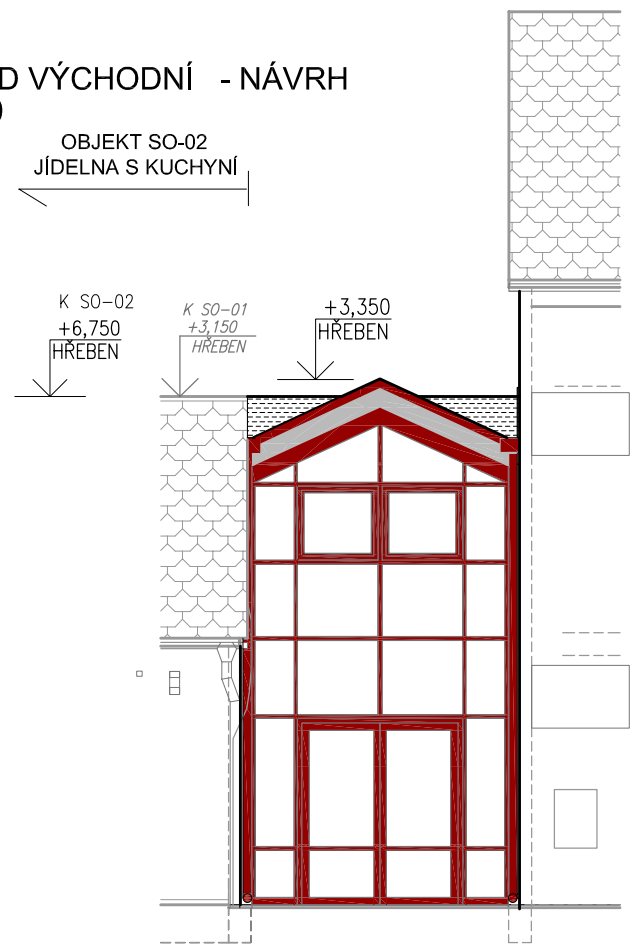
Zateplení budovy ZŠ Bruntál, Okružní
SO-04 OBJEKT - SPOJOVACÍ KRČEK
POHLED JIŽNÍ - NÁVRH
M 1:100







POHLED SEVERNÍ - NÁVRH
M 1:100



POHLED VÝCHODNÍ - NÁVRH
M 1:100



BAREVNÉ ŘEŠENÍ FASÁDY - ZATEPLOVANÉ PLOCHY

-  PLOCHY PŮVODNÍCH MEZIOKENNÍCH VÝPLNÍ (JASNÉ BARVY UVEDENÉHO SPEKTRA)
-  HLAVNÍ PLOCHY ČÁSTI FASÁDY – tenkovrstvá probarvená omítka silikonová, rustikální s roztíranou strukturou zrno 2 mm (CIHLOVÁ AŽ HNĚDO–ČERVENÁ) (případně mozaiková omítka na tyto plochy)
-  HLAVNÍ PLOCHY ČÁSTI FASÁDY – tenkovrstvá probarvená omítka silikonová, rustikální s roztíranou strukturou zrno 2 mm (SVĚTLÁ ŠEDÁ)
-  PLOCHY SOKLOVÉ ČÁSTI – tenkovrstvá probarvená omítka silikonová (TMAVĚJŠÍ ŠEDÁ)

BAREVNÉ ŘEŠENÍ PRVKŮ FASÁDY

- PLASTOVÁ OKNA – BARVA BÍLÁ
- SLOUPKO–PŘÍČKOVÉ PROSKLENÉ HLINÍKOVÉ STĚNY, HLINÍKOVÉ ÚNIKOVÉ VSTUPNÍ A ÚNIKOVÉ DVEŘE – HNĚDO–VÍNOVÁ (VYPALOVANÝ POLYESTEROVÝ LAK – KOMAXIT, RAL CCA 3011)
- PRVKY OPLECHOVÁNÍ (S VÝJIMKOU OPLECHOVÁNÍ PARAPETŮ PLASTOVÝCH OKEN) – HNĚDO–VÍNOVÁ (DEŠŤOVÉ OKAPY, SVODY, OPLECHOVÁNÍ ATIK, OPLECHOVÁNÍ STŘECHY, APOD.)
- DŘEVĚNÉ PRVKY PRKENNÉHO PODBITÍ STŘEŠNÍCH ŘÍMS OŠETŘENÍ A NÁTĚR NA DŘEVO V TÓNU STŘEŠNÍCH OKAPŮ (HNĚDO–VÍNOVÁ)

POZNÁMKA

BARVNÝ ODSŤIN BUDE VYVZORKOVÁN A ODSOUHLASEN INVESTOREM A PROJEKTANTEM.

± 0,000 = 534,20 m.n.m.

ZHOTOVITEL PD: Ing. Jiří Vician Jiráskova 2236/46, 785 01 Šternberk			RAZÍTKO:		USCHEMER s.r.o. Wolkerova 36, 787 01 Šumperk e-mail: unzeitig@uschemer.cz IČO: 277 68 180
DOKUMENTACE PRO PROVEDENÍ STAVBY			HLAVNÍ INŽENÝR PROJEKTU:	KONTROLOVAL:	
OBJEDNATEL: Město Bruntál, IČ: 002 95 892 Nádražní 994/20, Bruntál, 792 01			-	Ing. Roman Unzeitig	
MÍSTO STAVBY: Okružní 1890/38, 792 01 Bruntál k.ú. Bruntál 613169, parc. č. 4845			ODPOVĚDNÝ PROJEKTANT:	VYPRACOVAL:	ZAK.ČÍSLO: - PARE:
			Ing. Jiří Vician	Ing. Jiří Vician	DATUM: 02 / 2018
					FORMÁT: 3x A4
					MĚŘÍTKO: 1:100
Zateplení budovy ZŠ Bruntál, Okružní					
OBJEKT: SO-04 OBJEKT - SPOJOVACÍ KRČEK					
ČÁST: Architektonicko-stavební řešení				ČÁST: D.4.1 SO-04	
VÝKRES: POHLEDY - BAREVNÝ NÁVRH				ČÍSLO: D.4.1 - 10	